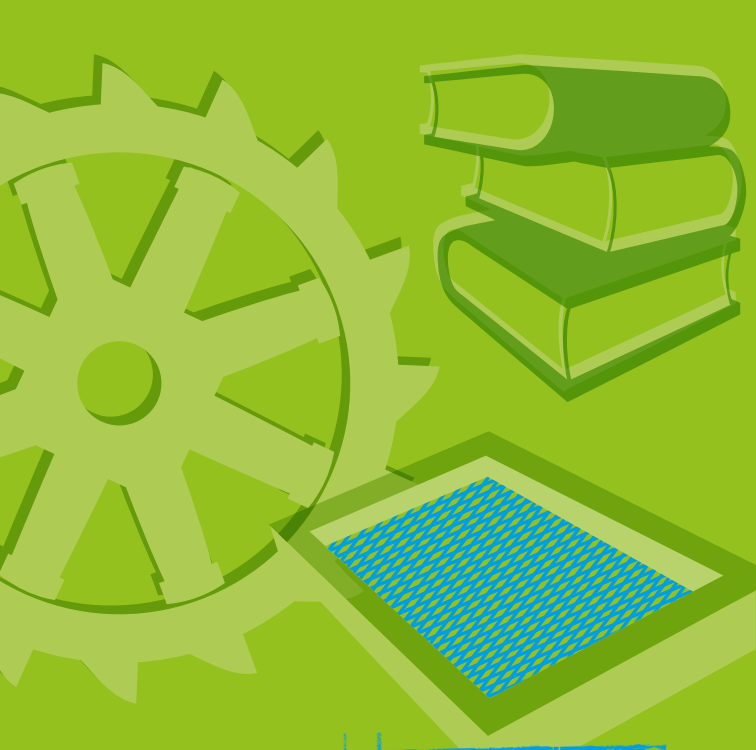




LVR-Industriemuseum
PAPIERMÜHLE ALTE DOMBACH



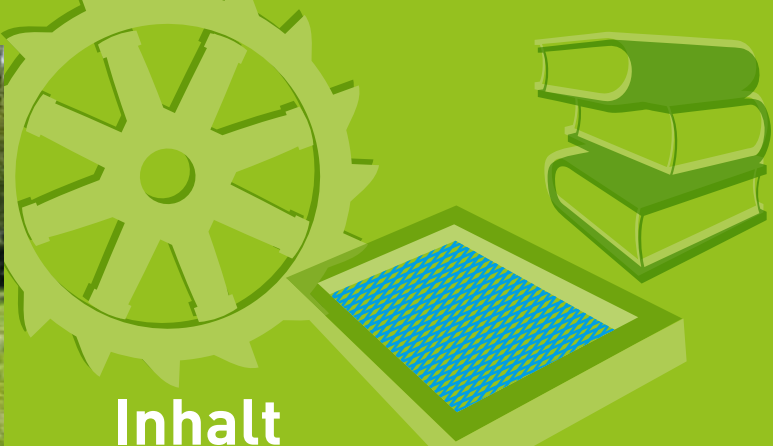
PAPIERMÜHLE ALTE DOMBACH

BERGISCH GLADBACH

Nicht von Pappe –
Die Geschichte
des Papiers



Qualität für Menschen



Inhalt

Papiermühle Alte Dombach

Fachwerkhäuser in einer grünen Tallandschaft, Bachläufe und ein klapperndes Mühlrad – so empfängt Sie die ehemalige Papiermühle Alte Dombach in Bergisch Gladbach. In Deutschlands größtem Papiermuseum geht es um die Herstellung und den Gebrauch von Papier in den vergangenen 200 Jahren. Sie können das Mühlrad beim Antrieb des polternden Lumpenstampfwerks beobachten, die Entstehung einer Papierbahn auf einer Labor-Papiermaschine erleben und selbst ein Blatt Papier aus der Bütte schöpfen.

Die PM4, eine Papiermaschine aus dem Jahr 1889, demonstriert mit ihren vierzig Metern Länge und fünf Metern Höhe den Fortschritt der Industrialisierung. Papiertheater, Freundschaftsbüchlein, historische Verpackungen und andere Papierprodukte erzählen vom Papiergebrauch in früheren Zeiten und informieren über den Wandel von Bildungschancen, die Entwicklung von der Selbstversorgung zum Einkauf im Supermarkt und moderne Hygienestandards. Heute werden jährlich Millionen Tonnen Papier produziert – was das für unsere Umwelt bedeutet, wird ebenfalls anschaulich dargestellt.

Im idyllischen Außengelände finden Sie weitere historische Maschinen sowie verschiedene Pflanzen, aus denen sich Papier herstellen lässt. Wie die Papiermacherfamilien im 19. Jahrhundert lebten, können Sie in einem kleinen Arbeiterwohnhaus nacherleben.

Für den spontanen Besuch	4
Mit der Familie ins Museum	5
Kindergarten, Schule und Freizeit	6
Kindergeburtstag	9
Erwachsene	11
Ihr Event im LVR-Industriemuseum	12
Barrierefreies Museum	13
Info & Kontakt	14



Für den spontanen Besuch Ohne Anmeldung ins Museum

Die Papiermühle Alte Dombach bietet Individualbesuchern und kleinen Gruppen jede Menge Möglichkeiten, auf Entdeckungstour zu gehen. Die Dauerausstellung rund um die Herstellung und die Verwendung von Papier lädt zum Mitmachen ein und kann auch auf eigene Faust erkundet werden.

Sie können sich auch von einem handlichen Audiogerät in deutscher, englischer, französischer, niederländischer oder einfacher Sprache sowie einem Multimedia-Guide in Gebärdensprache durch die Ausstellung führen lassen. Dieser Service ist kostenfrei.

Jeden 3. Sonntag im Monat (außer Dezember) findet um 14 Uhr eine Führung durch die Dauerausstellung ohne Voranmeldung statt. Auch Infos für Wanderfreunde halten wir im Museum für Sie bereit. Bis zum Altenberger Dom sind es nur rund 10 Kilometer.



Kennen Sie schon unser jährlich im Mai/Juni stattfindendes PapierFest?

Hier dreht sich alles um Papier und Pappe. Kleine Besucher können zum Beispiel Papier schöpfen, basteln und beim Mitmach-Zirkus zu Akrobaten werden. Außerdem wird jährlich im August/September der Papier-Markt veranstaltet, der neben einem großen Trödelmarkt Schönes und Ausgefallenes aus Papier bietet.

Mit der Familie ins Museum

»Voll familientauglich« ist die Papiermühle Alte Dombach. Vielfältige Familien-Angebote machen den Museumsbesuch für kleine und große Besucher zum Erlebnis.

Jeden 1. Sonntag im Monat findet eine Kinder- und Familienführung statt. Hier wird Kindern ab vier Jahren die Herstellung und der Gebrauch von Papier und Pappe altersgerecht und in vielen Mitmachaktionen vermittelt. In den Oster-, Sommer- und Herbstferien gibt es für Kinder und Jugendliche regelmäßig verschiedenste Workshops und Bastelaktionen rund ums Papier.

Das Außengelände des Museums mit einem großen Spielplatz, Sitzbänken und Wiesen lädt zum Toben, Picknicken und Verweilen ein.



Kennen Sie schon unseren Eventkalender?

Dieser und unsere Website www.industriemuseum.lvr.de halten Sie über unsere aktuellen Termine und Sonderausstellungen auf dem Laufenden. Auf www.industriemuseum.lvr.de können Sie auch unsere Mail-Newsletter abonnieren.





Kindergarten, Schule und Freizeit

Anschaulicher als jedes Buch vermittelt die Alte Dombach eine Vorstellung von der Arbeit in Papiermühle und Fabrik. Bei Führungen, Mitmachaktionen oder Projektwochen, die alle Sinne ansprechen, entwickeln Mädchen und Jungen technische und soziale Kompetenzen.

Im Anschluss an jede Führung können Kinder und Jugendliche an der Bütte einen Bogen Papier schöpfen (zusätzlich ca. 30 min).

1. Kindheit in der Alten Dombach um 1850

Die Papiermacherskinder Gertrud und Johann Berg wohnten und arbeiteten in der Papiermühle. Mädchen und Jungen erfahren, wie sie lebten und welche Arbeiten sie in der Mühle verrichteten.

Alter 4–11 Jahre / Kindergarten bis 3. Klasse

Dauer ca. 1 Stunde (zzgl. Papierschöpfen)

Preis 40 € pro Gruppe

Sehr geehrte Lehrerinnen und Lehrer!

Sie können Führungen schon ab 9.15 Uhr buchen. Wir beraten Sie gerne individuell zur Einbindung unserer Angebote in Ihren Unterricht und können auch ein ganz spezielles Programm für Sie zusammenstellen. Auch Lehrer-Fortbildungen bieten wir Ihnen auf Anfrage an. Sie erreichen uns unter Tel. 02202 936680 (Mo–Fr 9–16 Uhr).

Unser museumspädagogischer Newsletter informiert Sie regelmäßig per E-Mail über neue Angebote.

Auf www.industriemuseum.lvr.de können Sie den Newsletter kostenlos abonnieren.

2. Papierherstellung und Papiergebrauch früher und heute

Wie wurde früher Papier hergestellt und wofür wurde es gebraucht? Die Kinder und Jugendlichen lernen alle Arbeitsschritte der vorindustriellen Fertigung von Papier kennen: Papierbrei herstellen, schöpfen, trocknen, leimen und glätten. Anschließend erleben sie an der Labor-Papiermaschine die industrielle Papierherstellung.

Sie können je nach Interesse wählen: Die Herstellung des Papiers, der Wandel der Arbeit, das Lesen, Schreiben und die Alphabetisierung, die Rolle von Zeitung, Zeitschrift und Buch im Alltag früher und heute, Werbung und Verpackung – all das sind Themen, die entweder im Überblick oder in der Vertiefung im Museum vermittelt werden können. Am Beispiel von Papierproduktion und -konsum lassen sich die Industrialisierung und ihre Folgen gut erarbeiten, da sich hier wichtige Entwicklungen besonders ausgeprägt zeigen.

3. Papierproduktion, -verbrauch und Umwelt

Wie hoch ist der Papierverbrauch in verschiedenen Ländern? Was würde geschehen, wenn alle Menschen so viel Papier wie wir benutzen würden? Kinder und Jugendliche erfahren, welche Konsequenzen Papierproduktion und -verbrauch für die Umwelt haben. Themen sind Wasserverbrauch und -verschmutzung, Abholzung und Forstwirtschaft und – je nach Alter – Zellstoffherstellung und -bleiche.

Programm 2 und 3:

Alter 8–19 Jahre / 3.–13. Klasse

(Programm wird an das Alter der Gruppe angepasst)

Dauer ca. 1 Stunde (zzgl. Papierschöpfen)

Preis 40 € pro Gruppe





4. Wasser bewegt!

Wie konnte man das Wasser und seine Kraft in der Papiermühle nutzen? Nach einem kurzen Rundgang durch die Alte Dombach bauen Mädchen und Jungen aus verschiedenen Materialien kleine Wasserräder, die anschließend gleich ausprobiert werden können. Bitte Gummistiefel mitbringen.

Alter 8–13 Jahre / 3.–6. Klasse

Dauer ca. 2 Stunden

Preis 80 € pro Gruppe

Buchbar von Mai bis Oktober

5. Druckwerkstatt

In der Druckwerkstatt können erste Erfahrungen mit Hoch- und Tiefdruck gemacht werden. Ziel des Workshops ist, dass alle Mädchen und Jungen ein selbstgestaltetes Bild drucken können.

Zur Auswahl stehen dabei:

1. Abgestempelt! Stempel-Werkstatt
2. Arbeiten mit Hochdruck! Farbexperimente mit Styrene
3. Tiefdruckwerkstatt (ab 5. Klasse)

Alter 5–16 Jahre / Kindergarten bis 10. Klasse.

Max. 12 Kinder

Dauer ca. 1,5 Stunden

Preis 70 € pro Gruppe (zzgl. Materialkosten von 1 € p.P., bei Kurs 3 von 2 € p.P.)

6. Museumsrallye

Kinder und Jugendliche können das Museum mit Hilfe von Arbeitsblättern selbstständig erkunden.

Alter 10–16 Jahre / 4.–10. Klasse

Dauer ca. 1 Stunde



Kindergeburtstag



Eine besondere Feier kann das Geburtstagskind mit seinen Gästen in der Papiermühle Alte Dombach erleben. Dabei darf jeder Gast einen Bogen Papier an der großen Bütte schöpfen. Am besten plant man im Anschluss immer etwas Zeit zum Toben auf dem großen Spielplatz ein.

1. Ein Fall für Detektive – dem Papierfuscher auf der Spur

Der Papierfabrikant Wilhelm Aurelius Fues hat ein Problem: Jemand hat Papier von schlechter Qualität mit seinem Wasserzeichen verkauft. Die Kinder lösen mit dem Detektiv diesen spannenden Fall.

Alter 6–10 Jahre. Max. 12 Kinder.

Dauer ca. 75 Minuten

Preis 50 € pro Gruppe

2. Aus dem Leben von Gertrud und Johann

Kindgerechter Rundgang durch die Papiermühle mit Papierschöpfen. Im Anschluss können tolle Dinge aus Papier gebastelt werden.

Zur Auswahl steht dabei:
Masken verzieren, Windräder basteln, Origami-Figuren falten, PopUp-Karten gestalten, den kleinen Drachen »Kuno, die Krake« bemalen und fliegen lassen, farbiges Drucken, Stempelgeschichten, Schöpfrahmen bauen (zzgl. Materialkosten von 2,50 €)

Alter ab 4 Jahren. Max. 12 Kinder.

Dauer ca. 1 Stunde (mit Bastelaktion ca. 2 Stunden)

Preis 40 € pro Gruppe (mit Bastelaktion 80 € pro Gruppe)



3. Wasser bewegt!

Mädchen und Jungen bauen aus verschiedenen Materialien kleine Wasserräder, die anschließend gleich ausprobiert werden können. Bitte Gummistiefel mitbringen.

Alter 8–13 Jahre

Dauer ca. 2 Stunden

Preis 80 € pro Gruppe

Buchbar von Mai bis Oktober

Bei allen Programmen mit Bastelaktion kann der museums-pädagogische Raum für eine weitere Stunde (Preis: 20 €) bis max. 17 Uhr, samstags und sonntags bis max. 18 Uhr gemietet werden.



Erwachsene

Die Papiermühle Alte Dombach ist das ideale Ziel für Firmen- und Vereinsausflüge oder Touren mit Freunden und Verwandten. Gerne stellen wir Ihnen dafür auch ein individuelles Programm zusammen. Im Anschluss an eine Führung kann an der Bütte ein Bogen Papier geschöpft werden.

1. Von der Papiermühle zur Fabrik, vom Luxusgut zum Massenprodukt

Bei dieser Basis-Führung erfährt man Spannendes rund um das Papier, seine Herstellung und seinen Gebrauch früher und heute. Highlight des Rundgangs ist die Vorführung der Labor-Papiermaschine.

Bei der Führung kann der Schwerpunkt auch speziell auf den Papiergebrauch, die Papierherstellung früher und heute oder die Produktion mit Maschinen gelegt werden.

Dauer ca. 1 Stunde (zzgl. Papierschöpfen)

Preis 45 € pro Gruppe

2. Papier und Umwelt

Der Verbrauch von Papier ist in der Vergangenheit rasant angestiegen. Wie wirkt sich dies auf die Umwelt aus? Am Beispiel von Wasserverbrauch und -verschmutzung, Abholzung und Forstwirtschaft sowie Zellstoffherstellung und -bleiche wird ökologischen Zusammenhängen nachgegangen.

Dauer ca. 1 Stunde (zzgl. Papierschöpfen)

Preis 45 € pro Gruppe



Ihr Event im LVR-Industriemuseum

Das Café der Alten Dombach mit seiner Außenterrasse bietet sich für kleinere private Veranstaltungen an. Sie können Ihre Feier natürlich mit einer Führung durch das Museum verbinden, bei der unsere Gästebegleiter auf Ihre besonderen Interessen und Wünsche eingehen. Dies ist auch außerhalb der Öffnungszeiten möglich.

Bei Fragen hierzu wenden Sie sich bitte an das Café
Tel.: 02202/2515309 oder cafealtdombach@gmail.com

Größere Gruppen können in der „Malteser Komturei“ einkehren (2,5 km, entweder mit dem Auto oder zu Fuß über einen Wanderweg durch das Strundetale erreichbar).
Malteser Komturei, Herrenstrunden 23, 51465 Bergisch Gladbach, www.malteser-komturei.de, Tel. 02202 959780



Kennen Sie schon ...

das Kraftwerk Ermen & Engels in Engelskirchen? In der Baumwollspinnerei entstand um 1900 ein Elektrizitätswerk zum Antrieb der Maschinen. Bestaunen Sie das imposante Wasserkraftwerk mit seinen mächtigen Turbinen, das die Fabrik und den Ort mit Energie versorgte. Wenige Kilometer entfernt in einem Seitental der Agger können Sie mit dem Delchenshammer einen der letzten noch funktionsfähigen wasserbetriebenen Schmiedehämmer im Oberbergischen Land in Aktion erleben.



Barrierefreies Museum

Wir möchten, dass auch Menschen mit Behinderungen unsere Museumsschauplätze besuchen und sich bei uns wohl fühlen. Die Papiermühle Alte Dombach ist barrierearm eingerichtet und macht viele Angebote. Unser Museumspersonal unterstützt Sie gern. Bitte sprechen Sie unsere Mitarbeiter an, wenn Sie Hilfe benötigen oder Fragen haben.

Für blinde Personen werden spezielle Führungen mit Tastmöglichkeiten angeboten.

Für hörgeschädigte Personen kann eine Führung zusätzlich durch einen Gebärdensprachdolmetscher begleitet werden. Außerdem steht ein Multimedia-Guide in Gebärdensprache kostenfrei zur Verfügung.

Für Menschen mit geistiger Behinderung oder Lernbehinderung kann die Gestaltung der Führung individuell abgestimmt werden. Außerdem steht eine kostenfreie Audioführung in einfacher Sprache zur Verfügung.

In der Papiermühle gibt es einen Aufzug in alle Etagen des Museums. Allerdings sind in dem historischen Gebäude einige Räume nur über Stufen erreichbar. Die Fortbewegung auf den mit Kopfsteinpflastern versehenen Gehwegen kann für Gehbehinderte und Rollstuhlfahrerinnen und -fahrer beschwerlich sein. Behindertenparkplätze, Behindertentoiletten und Sitzgelegenheiten in der Ausstellung sind vorhanden. Ein Leihrollstuhl steht gebührenfrei bereit.

Detaillierte Informationen finden Sie auf www.industriemuseum.lvr.de.



Infos & Kontakt

Für Buchungen von Führungen und Programmen sowie für Informationen rund um Ihren Museumsbesuch wenden Sie sich bitte an:

kulturinfo rheinland

Tel. 02234 9921555

(Mo–Fr 8–18 Uhr | Sa, So und an Feiertagen 10–15 Uhr)

Fax 02234 9921300

Mail info@kulturinfo-rheinland.de

Bitte buchen Sie Führungen und Programme möglichst zwei Wochen im Voraus. Eine Gruppe umfasst maximal 25 Personen oder eine Schulklasse.

ÖFFNUNGSZEITEN

Dienstag–Freitag 10–17 Uhr
Samstag und Sonntag 11–18 Uhr

Führungen können auf Anfrage auch zu anderen Zeiten stattfinden, allerdings kann die Papiermaschine in der Regel nur während der Öffnungszeiten vorgeführt werden.

Aktuelle Öffnungszeiten an Feiertagen finden Sie unter www.industriemuseum.lvr.de

EINTRITTSPREISE

Erwachsene: 4,50 €, ermäßigt: 4 €
Gruppen ab 10 Personen: 4 € p.P.

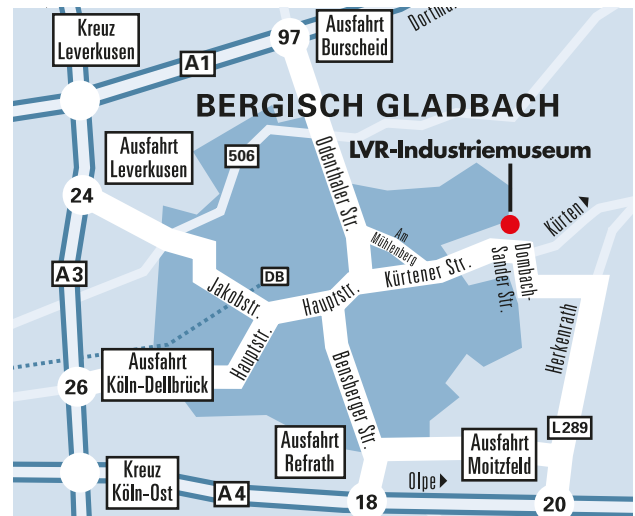
Kinder und Jugendliche bis 18 Jahre haben im LVR-Industriemuseum freien Eintritt!

FÜHRUNGSENTGELTE

(bis 25 Personen oder eine Schulklasse):

Gruppenführungen für Erwachsene: 45 €
Gruppenführungen für Kindergruppen und Schulklassen: 40 €
Fremdsprachige Führung: 50 €

ANFAHRT



LVR-Industriemuseum

Papiermühle Alte Dombach

Alte Dombach | 51465 Bergisch Gladbach

ÖPNV: Ab S-Bahnhof Bergisch Gladbach mit dem Bus 426 bis »Dombach« oder 25 Min. Fußweg

Auto: Ab Autobahnausfahrten Richtung Bergisch Gladbach, »Gesamtverkehr« oder Zentrum, dann Ausschilderung »Rheinisches Industriemuseum«

SHOP UND CAFÉ

In unseren Museumsshop mit seiner großen Auswahl origineller Artikel rund ums Papier können Sie nach Ihrem Rundgang durchs Museum nach Herzenslust stöbern. Tel.: 02202 9366816

Unser gemütliches Café mit Sonnenterrasse lädt zum Verweilen ein, während die Kinder auf dem großen Spielplatz spielen und toben können. Tel.: 02202 2515309 oder cafealtdombach@gmail.com

NOCH NICHT MITGLIED?

Als Mitglied des Vereins der Freunde und Förderer des LVR-Industriemuseums Bergisch Gladbach e.V. können Sie die Aktivitäten des Museums unterstützen. Im Gegenzug dürfen Sie als Mitglied alle Schauplätze des LVR-Industriemuseums eintrittsfrei besuchen und besondere Programmangebote nutzen.

Weitere Informationen auf www.papiermuehle-alte-dombach.de.

Kontakt: Martina Rischen-Rempe, Tel.: 02234 2024180, martina.rischen@elektrotechnik-rempe.de



SIEBEN SCHAUPLÄTZE EIN MUSEUM

www.industriemuseum.lvr.de

Besuchen Sie uns auch auf facebook:

 www.facebook.de/lvr.industriemuseum

Unsere Partner:

LWL-Industriemuseum, www.lwl-industriemuseum.de